

住まいのこともおまかせください

筆文字教室を開催します

家電製品協会が認定している**スマートマスター**という資格試験に仲町店店長 遠藤弘康が合格しました。

最近リフォームの仕事も増えたので、さらなる自己研鑽とお客様に適切なアドバイスをできるように頑張って勉強



認定店の証のステッカー

しました。協会のホームページにも「**スマートマスターがいるお店**」として紹介されています。

我々のような街の電気店でこの資格を所有しているお店は少ないです。「増改築相談員」の資格も所有していますので、安心して当店におまかせください!

■家電製品協会 スマートマスターがいるお店

<http://prt.nu/4/smart>

10月8日(日)に旧中山道埼玉りそな銀行浦和支店向かい、パナホームビューノプラザ浦和で**笑顔流筆文字教室**を開催します。午前初級、午後は中級です。

ご関心がある方はぜひ今から予定を空けておいてください。詳しいことは当店にお問い合わせください。



この秋は掃除機がお買い得になります!

8月下旬よりパナソニックのキャンペーンが始まります。今秋の対象商品は掃除機。本体質量わずか2キロの紙パック掃除機、おしゃれな縦型コードレス掃除機「IT(イット)」、自動お掃除ロボット「ルー口」の3種類。

用途に合わせたおすすめの商品ばかりです。お値段も頑張ります。詳細はまたご案内させていただきますのでお楽しみに!



ルー口の**新製品も発売予定**です。

編集後記

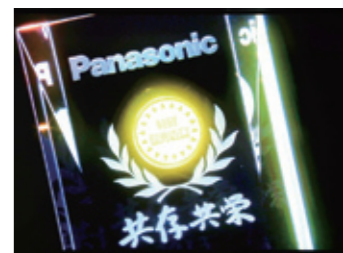
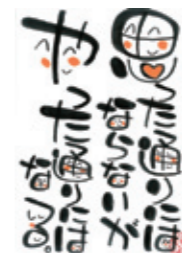
昨年に引き続き、ツイズが通う小学校のPTA球技大会のソフトボールに参加してきました。昨年敗れた先生チームに勝ち、見事に優勝しました。私もピッチャーとして2試合完投。子供も観に来てくれて、父の勇姿を見せることができとても満足です。



昨年入社した山下にこの5月娘さんが誕生しました。毎日家にかえって娘さんの世話をするのが楽しみなようです。これからは父親としての自覚をもって、ますます仕事に励んでほしいと思っています。



皆さまも店内や仕事先で山下に会ったら「しっかり頑張れ!」と尻を叩いてくださいませ。(遠藤弘康)



END-デンキのさんさん通心

2017 Vol.



~さんさん通心について~

ニュースレターのタイトル「さんさん通心(通信)」は、当店の創業者・遠藤善三郎の「三(さん)」と、その妻・日出子の「日の出」(=サンライズ)の「さん」、そして当店がお客様とお付き合いで心掛けている「安心・親切・ていねい」の3つの「さん」をもちり、「お客様と当社がいつまでも心が通う(通心)お付き合いができるように」という想いを込めてネーミングしました。

店長のつぶやき

皆さまは「SNS」という言葉を聞いたことがありますか? 「(S) ソーシャル・(N) ネットワーキング・(S) サービス」の頭文字を取った言葉です。皆さまも日頃からご家族やお友達とのコミュニケーションとして使われているLINE(ライン)やFacebook(フェイスブック)、Twitter(ツイッター)などがそうです。

私も日頃からSNSをよく利用しています。連絡手段としてはもちろん、仕事の打ち合わせや、「自分」という人物を

知ってもらうためにもとても良い手段だと思っています。

普段はネット上でのやり取りなので顔を合わせることがありませんが、実際にその方とお会いしたことが



あった時は、すでにネット上でその方のお仕事や趣味、関心ごとを知っているの、初めて会った感じがしない、安心感と親近感があります。不思議ですよね。

もちろんうまく使うためにはセキュリティなどの対策は必要ですが、これからの人と人のつながり、そして私達の商売にも欠かせないものだと感じています。すでに何かのSNSをやっている、「遠藤弘康とつながっても良い」という方は以下SNSのアカウントを掲載しますのでぜひ検索してみてください。既に何人かのお客様とはつながっております。よろしくお願いたします!

- Facebook 遠藤弘康
 - Twitter @urawatwins
 - Instagram urawavictory
 - LINE ID: urawavictory
- ※それぞれのユーザー名で検索してください。

仲町店店長 遠藤 弘康



パナソニック補聴器認定店になりました!

店舗情報

あなたの街のいろいろ頼める電気屋さん

END-デンキ

営業時間:9:30~19:00 定休日:毎週水曜日
H P:<http://www.endohdenki.co.jp/>

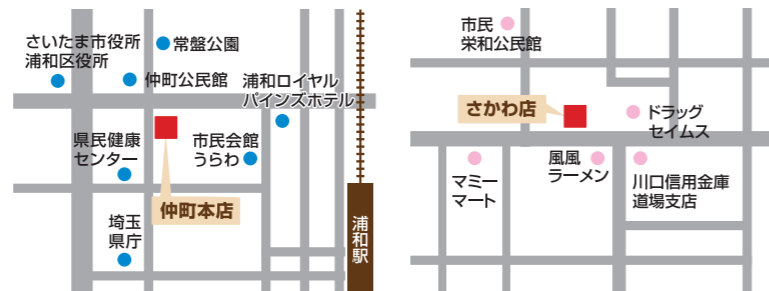
仲町本店

住所:さいたま市浦和区仲町2-19-17
TEL:048-822-6428



さかわ店

住所:さいたま市桜区道場2-9-1
TEL:048-852-6024



次号は**2017年9月下旬**発行予定。
お楽しみに♪

松下幸之助語録 第3回:恵まれてる

人間というものはまことに勝手なもので、他人をうらやみ、そねむことがあっても、自分がどんなに恵まれた境遇にあるか、ということには案外、気のつかないことが多い。だからちょっとしたことに、すぐに不平が出るし不満を持つのだが、不平や不満の心から、よい知恵も才覚もわきそうはなはずがない。そんなことから、せっかく恵まれた自分の境遇も、これを自覚しないままに、いつのまにか自分の手でこわしてしまいがちである。

恵みにたいして感謝をし、その感謝の心



で生き生きと働いたならば、次々とよい知恵も生まれ、自他ともにどんなにしあわせな暮らしができることか、思えば愚かなことである。

だが恵みを知ることは、そう容易なことではない。古来の聖賢が、恵みを知れ、と幾万言を費やしてきても、実感としてこれを受け取る人はどれだけあるのだろう。頭で理解はしていても、心に直接ひびかないのである。そこに人間の弱さがある。

おたがいに修業をしよう。自分は恵まれてるということを、直接、自分の心にひびかすために、日常の立居振舞に、今一度の反省を加えてみよう。

松下幸之助著「道をひらく」より

パナソニックから表彰されました!

6月13、14日に平成28年度のパナソニックの優秀販売店表彰式が神戸で開かれ、社長が出席してきました。



この表彰式は昭和27年(1952年)「優秀連盟店制度」が最初で、今年度で第64回になります。選ばれし全国のパナソニック・ショップが一同に集結する場でもあり、1年間を通して大変名誉な場所となります。

受賞のためには1年間のパナソニックからの仕入れが前年を超えることが条件になります(年度によってはそれが変更になる場合もありますが)。

今年度、当店は45回目の節目の表彰を迎えられました。首都圏内のお店では26店目になるそうです。表彰式では受賞したお店の代表として壇上で都賀社長から

感謝状を受け取る大役を任せられました。

前回の受賞が3年前でしたので、なかなか高いハードルです。今回、受賞が45回目でもたまたま私(弘康)の年齢(45歳)と同じになったので、これから毎年年齢とともに受賞回数が増やせるいい励みことができました。

こうして表彰されるのも、当店を利用させていただいてたくさんのお客様が支えてくれているからこそです。スタッフ一同感謝の気持ちでいっぱいです。パナソニックにはお客様が快適で便利、安心して使ってもらえる商品をこれからも開発してもらい、我々販売店はそれもお客様にお届けし、満足してもらえる関係を末永く築いていきたいと思っております。



都賀社長から感謝状の授与

マンションの共用灯のLED工事をしました

仲町1丁目の分譲マンションの共用照明約380灯をLEDにしました。今回は既存器具を使用して、ランプのみを配線工事をしながら替えました。



取り外した蛍光灯と安定器。ものすごい量になりました。

変更後の電気代は、毎月約

15,000円の削減になります。また交換する手間もなくなるので、管理人さんの業務削減にもなると思います。費用対効果のシミュレーション作成もできますので、導入をご検討の管理組合さんにご連絡ください。



左がLED、右が従来の蛍光灯ランプです。

お客様のお店を紹介します

★PRしたいお店、団体を募集中! 掲載料金は無料です。ご希望の方はお店までお電話ください。

歴史ある空間で日本茶と美術を楽しむ

第3回は日本茶喫茶「楽風(らふ)」さんです。

【店主 青山守一さんからの紹介メッセージ】



楽風の建物は明治24年築。かつてはお茶の保管庫であり、お茶を合組(ブレンド)する作業場でもありました。祖父と父がいくつかの大きな茶箱からお茶を出して台形に積み上げ、それを端から混ぜていく様子を、おぼろげながら覚えていました。時を経て、建物は日本茶喫茶・ギャラリーとして生まれ変わりました。

1階喫茶では、青山茶舗で販売しているさまざまなお茶をじっくり味わってみてください。「お茶ってこんなにいろんな味があるんだ」と改めて驚かれると思います。毎朝仕入れるおいしい和菓子や洋菓子と一緒に楽しむのもおすすめです。暑い季節には冷煎茶や冷抹茶が人気。

席にお運びするとその涼やかな見た目にも、お客様から「わあ」と嬉しい歓声をよくいただきます。

2階ギャラリーは、土壁と梁が印象的な空間。年間を通じて多彩な展覧会が開催されます。開店25周年の今年は、この土壁の塗り直し修復を予定しています。ちょっぴりお色直しをする楽風にどうぞ足をお運びください。



お店もさることながら、東側路地のブロック塀の掲示板はとてもユニークで、当店の冊子や筆文字教室の案内なども都度掲示してもらっています。

日本茶喫茶・ギャラリー 楽風(らふ)
TEL 048-825-3910
住所 さいたま市浦和区岸町4-25-12
営業時間 10:00~19:00(L.O 18:30)
定休日 水曜日
公式HP <http://rafu-urawa.com>



エアコンあるある&ちょっとアドバイス

いよいよ暑さ本番ですね。これからエアコンのシーズンを迎えるにあたり、毎年お客様から聞かれることや役に立つ情報をお伝えします。

Q1.外のドレンホースから水が出ないけど?

A1. エアコンの運転状況や、設定温度が現在温度や湿度と差がなかったりすると出ないことがあります。冷たい風が出ているようでしたら異常はありません。

Q2.室内側から水漏れしてきた!

A2. ドレンホース内部や、室内機の水を受ける「ドレン板」に汚れが詰まってしまい水漏れを起こすことがあります。原因は市販の洗浄スプレー...ということも。ホース内に詰まった汚れを専用工具で吐き出して改善することがありますが、場合によっては室内機の分解洗浄をする必要があります。



エアコンドレンに詰まった汚れ。この工具で詰まった汚れを吸います!

Q3.停止したのに、なかなか運転が止まらない!

A3. 今のエアコンは停止後に、フィルターの自動清掃やニオイ、カビの成長を抑えるために内部を乾燥する運転(内部クリーン運転)をしてくれます。

もう一度停止ボタンを押すと完全に停止しますが、少しでもきれいに気持ち良くお使いになるためにも運転が止まるまでそのままにしておくのが一番です。

Q4.子供部屋だから、なるべく安いエアコンを買いたい!

A4. 必ず毎年いらっしゃいます。真つ向から反論させていただきます。お子さんは、部屋にこもってエアコン入れればなし、運転を止めもせずに出かけてしまう...ということが少なくありません。お子さんのお部屋こそ省エネ、そしてフィルターの自動お掃除機能付きタイプをおススメします。



Q5.リモコンが突然使えなくなった!何か緊急対策はあるの?

A5. 温度や風量などの切り替えはできませんが、室内機本体に「緊急運転」ボタンがあります。また同じメーカーのエアコンを他のお部屋で使っていたらそのリモコンを一時的に使うこともできます。リモコンやフィルターの消耗品は当店で取り寄せ可能です。

パナホームの工場見学に行ってきました

年に3~4回、関東の電気屋のお客様を中心に、各地区から茨城県つくばにあるパナホームの工場見学を兼ねたバスツアーを行なっています。



私自身一度も行ったことがないツインズを連れてバスで出発! だったので、勉強と家族サービスを兼ねて息子二人を連れて参加してきました。住宅メーカーでこうした見学会をやっている会社は数えるほどしかないそうです。

とにかく広い工場で、一軒の家を建てる作業工程を見学しました。圧巻だったのは1トンの鉄球を使った衝撃実験の様子を撮影禁止でした。



実験の様子は撮影禁止でした。

を使ってパナホームが採用している超高層ビルにも採用している「アタックフレーム」と、よく使われているブレース耐力壁の躯体に鉄球

の衝撃を与えます。しかし、アタックフレームは2度の衝撃にもビクともせず、その強度に驚きました。

昨年起きた熊本地震。震度5強以上のエリアに立つパナホームの建物は3,946棟あったそうですが、内閣府の「災害にかかる住家の被害認定基準運用指針」による全壊・半壊判定では、その全てが全壊・倒壊[0]だったそうです。阪神大震災神戸波のエネルギー量の4.3倍にも耐える耐震性も証明されています。

地震に強く、またメンテナンスの費用も抑えられるパナホーム。当店もパナソニックの取引仲間として、強くおすすめさせていただきます。

次回の工場見学は9月5日(日)と11月5日(日)を予定していますので、建替えや相続対策などをご検討の方はぜひ当店に声をかけてください。

