

最新エアコンが 価格・品揃え・設置工事に自信あり!!  
ズバリ安い!!

広告有効期間 本日より6/30 (火)まで 頼れる街の電器屋さん! 工事もアフターサービスもバッチリ! 安心してお任せください!

# 恒例 エアコン祭り!

## エアコンクリーニング

「ご自宅のエアコンは大丈夫ですか?」



エアコンの汚れを落としましょう!

エアコンの風が清潔・快適に!  
省エネ効果も期待できます!  
些細な事でもご相談ください。



### エアコン2027年問題ご存知ですか? お手ごろ価格のエアコンがなくなる?!

2027年エアコンの省エネ達成基準が大幅引き上げに! 結果 新省エネ基準に満たないモデルが製造出荷不可に!

新省エネ基準 100%以上達成 2027年4月以降も製造出荷可能

新省エネ基準 未達成 2027年4月から製造出荷禁止

- 豊富な在庫から選べる! ハイスペック ミドル スタンダード
- コンパクトサイズが選べる! コンパクト室内機/室外機
- お手ごろ価格モデルも選べる! 今後、駆け込み需要による在庫不足が発生する可能性があります!

## DAIKIN

空気環境 ★★★★★

しつどをコントロールする「デジタル制御」と温度をコントロールする「ピット制御」により、設定温度に達した後も蒸し暑さを感じにくい、冷房運転をお届け

### RX シリーズ 2026年モデル

無給水加湿と気流で快適。節電自動運転の「うるさらX」

室内機寸法:幅79.8×奥行37.0×高さ29.5cm

2027年省エネ基準達成率 104%	期間消費電力量 603kWh ★★★★☆ 3.6 低消費電力 4.5kW	冷房6~9畳 暖房6~7畳	2027年省エネ基準達成率 110%	期間消費電力量 1036kWh ★★★★☆ 4.5 低消費電力 9.0kW	冷房11~17畳 暖房11~14畳
主に6畳用	294,800円(税込)	主に14畳用	371,800円(税込)	主に10畳用	338,800円(税込)
①S226ATRS(W)	268,000円 税別	③S406ATRP(W)	338,000円 税別	②S286ATRS(W)	308,000円 税別
2027年省エネ基準達成率 101%	期間消費電力量 790kWh ★★★★☆ 3.1 低消費電力 5.7kW	冷房8~12畳 暖房8~10畳	2027年省エネ基準達成率 104%	期間消費電力量 1605kWh ★★★★☆ 3.0 低消費電力 9.0kW	冷房15~23畳 暖房15~18畳
主に10畳用	338,800円(税込)	主に18畳用	404,800円(税込)	④S566ATRP(W)	368,000円 税別

### ナナメカット

高さ・奥行を抑えたコンパクトなデザイン (※6畳~18畳クラス)

前方からも吸い込み構造

奥行きもコンパクト 265mm

フィルター自動お掃除 エアコン運転後は自動でフィルターをブラッシング

自動ブラッシングで清潔に

フィルターのお目ざまりを揃えます。

ダストボックス たまったホコリを捨てるだけでOK!

### CX シリーズ 2026年モデル

コンパクトサイズの室内機採用、クリーン機能充実モデル

室内機寸法:幅79.8×奥行26.5×高さ25.0cm

2027年省エネ基準達成率 87%	期間消費電力量 717kWh ★★★★☆ 2.0 低消費電力 2.8kW	冷房6~9畳 暖房5~6畳	2027年省エネ基準達成率 74%	期間消費電力量 1544kWh ★★★★☆ 1.0 低消費電力 5.3kW	冷房11~17畳 暖房11~14畳
主に6畳用	195,800円(税込)	主に14畳用	272,800円(税込)	主に10畳用	239,800円(税込)
⑤S226ATCS(W)	178,000円 税別	⑦S406ATCP(W)	248,000円 税別	⑥S286ATCS(W)	218,000円 税別
2027年省エネ基準達成率 86%	期間消費電力量 929kWh ★★★★☆ 1.9 低消費電力 3.4kW	冷房8~12畳 暖房8~10畳	2027年省エネ基準達成率 79%	期間消費電力量 2118kWh ★★★★☆ 1.0 低消費電力 6.5kW	冷房15~23畳 暖房15~18畳
主に10畳用	239,800円(税込)	主に18畳用	316,800円(税込)	⑧S566ATCP(W)	288,000円 税別

## TOSHIBA 大清快

清らかな空気 ★★★★★

### 特許技術 空清みはり

自動で空清運転開始

エアモニター 汚れている ← → キレイ

運転停止中もお部屋の空気をセンサーでみはり、汚れを検知したら自動でプラズマ空清運転がスタート。エアモニターのランプ色でお知らせ。

### DRS シリーズ 2026年モデル

「プラズマ空清」・「レーザー風あて/風よけ」搭載フラグシップモデル

室内機寸法:幅79.8×奥行38.6×高さ29.5cm

2027年省エネ基準達成率 106%	期間消費電力量 594kWh ★★★★☆ 3.9 低消費電力 4.1kW	冷房6~9畳 暖房6~7畳	2027年省エネ基準達成率 107%	期間消費電力量 1066kWh ★★★★☆ 4.0 低消費電力 8.9kW	冷房11~17畳 暖房11~14畳
主に6畳用	283,800円(税込)	主に14畳用	338,800円(税込)	主に10畳用	316,800円(税込)
⑨RAS-V221DRS(W)	258,000円 税別	⑪RAS-V402DRS(W)	308,000円 税別	⑩RAS-V281DRS(W)	288,000円 税別
2027年省エネ基準達成率 103%	期間消費電力量 779kWh ★★★★☆ 3.4 低消費電力 5.0kW	冷房8~12畳 暖房8~10畳	2027年省エネ基準達成率 100%	期間消費電力量 1681kWh ★★★★☆ 2.6 低消費電力 8.9kW	冷房15~23畳 暖房15~18畳
主に10畳用	316,800円(税込)	主に18畳用	360,800円(税込)	⑫RAS-V562DRS(W)	328,000円 税別

### 無風感空調で オールシーズン快適!

「風があたる」「肌寒い」と感じる方へ  
ジメジメする梅雨に  
無風感除湿

体の冷えすぎが気になる方へ  
暑さ厳しい夏に  
無風感冷房

### DXS シリーズ 2026年モデル

プラズマ空清&無風感空調アップグレードモデル

室内機寸法:幅79.8×奥行35.2×高さ25.0cm

2027年省エネ基準達成率 87%	期間消費電力量 717kWh ★★★★☆ 2.0 低消費電力 2.8kW	冷房6~9畳 暖房5~6畳	2027年省エネ基準達成率 74%	期間消費電力量 1544kWh ★★★★☆ 1.0 低消費電力 5.3kW	冷房11~17畳 暖房11~14畳
主に6畳用	142,780円(税込)	主に14畳用	197,780円(税込)	主に10畳用	175,780円(税込)
⑬RAS-V221DXS(W)	129,800円 税別	⑭RAS-V401DXS(W)	179,800円 税別	⑬RAS-V281DXS(W)	159,800円 税別
2027年省エネ基準達成率 87%	期間消費電力量 913kWh ★★★★☆ 2.0 低消費電力 3.5kW	冷房8~12畳 暖房8~10畳	2027年省エネ基準達成率 79%	期間消費電力量 2118kWh ★★★★☆ 1.0 低消費電力 6.4kW	冷房15~23畳 暖房15~18畳
主に10畳用	175,780円(税込)	主に18畳用	219,780円(税込)	⑭RAS-V562DXS(W)	199,800円 税別

### エアコン工事の出来栄で 性能・寿命に差が出る

安心信頼 エアコン工事のお約束

01 配管工事終了後、真空引きの実施 (配管内の空気をポンプで抜いてエアコン本来の能力を最大に)	03 ドレンホース等は耐候性に優れた素材を使用 (太陽光・温度差・雨などの環境に負けない)
02 配管パイプを必要な長さできっちりカット!	04 設置工事に伴う電気工事は電気工事が実施

### 事務所・店舗用エアコン 希望小売価格から 50~65%引き!

日立、ダイキン、三菱、東芝! 国内有名メーカーを品揃え

業務用エアコンを取替えて経費削減を実現!

一般的なオフィスや店舗にかかる電気代の約5割は空調が占めていると言われてます。15年以上前のエアコンを使用されている場合、最新の省エネエアコンに取り替えると約50%電気代が削減できます。

※電気量の削減率はエアコン年数・機種・設置場所などにより異なります。

### 「チラシを見たよ!」とお電話下さい!

信頼の先にある笑顔のために

ENDOR-DEK

営業時間 / 9:30~18:00 定休日 / 毎週水曜日・祝祭日

仲町本店 048-822-6428  
さいたま市浦和区仲町 2-19-17

さかわ店 048-852-6024  
さいたま市桜区道場 2-9-1

□は単相100V15A、□は単相100V20A、□は単相200V15A、□は単相200V20Aです。設置場所のコンセントをご確認ください。

### 2種類のセンサーで快適



赤外線センサー「ムーブアイ mirA.I.+」  
暑い・寒い感覚を、手先・足先の温度変化から見分けます。

### キモチを測る



バイタルセンサー「エモコア」  
人の脈を非接触で計測し、キモチを推定・数値化します。

### Z シリーズ

キモチを見つめて空気を整える! 清潔機能も充実したプレミアムモデル

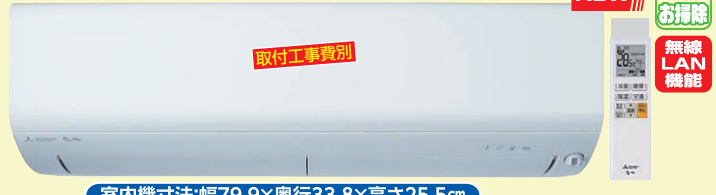


室内機寸法:幅79.9×奥行38.9×高さ29.5cm

2027年 省エネ基準達成率 104%	期間消費電力量 603kWh ★★★★☆ 3.6 低消費電力 4.1kW	冷房6~9畳 暖房6~7畳	2027年 省エネ基準達成率 100%	期間消費電力量 1146kWh ★★★★☆ 3.0 低消費電力 8.0kW	冷房11~17畳 暖房11~14畳
主に6畳用 <b>283,800円(税込)</b>		主に14畳用 <b>360,800円(税込)</b>			
① MSZ-ZXV2226(W) 258,000円 税別		③ MSZ-ZXV4026S(W) 328,000円 税別			
2027年 省エネ基準達成率 104%	期間消費電力量 768kWh ★★★★☆ 3.6 低消費電力 5.4kW	冷房8~12畳 暖房8~10畳	2027年 省エネ基準達成率 100%	期間消費電力量 1681kWh ★★★★☆ 2.6 低消費電力 8.4kW	冷房15~23畳 暖房15~18畳
主に10畳用 <b>327,800円(税込)</b>		主に18畳用 <b>382,800円(税込)</b>			
② MSZ-ZXV2826(W) 298,000円 税別		④ MSZ-ZXV5626S(W) 348,000円 税別			

### BXV シリーズ

空清機能を搭載した高さコンパクトモデル



室内機寸法:幅79.9×奥行33.8×高さ25.5cm

2027年 省エネ基準達成率 87%	期間消費電力量 717kWh ★★★★☆ 2.0 低消費電力 2.8kW	冷房6~9畳 暖房5~6畳	2027年 省エネ基準達成率 74%	期間消費電力量 1544kWh ★★★★☆ 1.0 低消費電力 5.3kW	冷房11~17畳 暖房11~14畳
主に6畳用 <b>195,800円(税込)</b>		主に14畳用 <b>283,800円(税込)</b>			
⑤ MSZ-BXV2226(W) 178,000円 税別		⑦ MSZ-BXV4026S(W) 258,000円 税別			
2027年 省エネ基準達成率 87%	期間消費電力量 913kWh ★★★★☆ 2.0 低消費電力 3.5kW	冷房8~12畳 暖房8~10畳	2027年 省エネ基準達成率 79%	期間消費電力量 2118kWh ★★★★☆ 1.0 低消費電力 6.8kW	冷房15~23畳 暖房15~18畳
主に10畳用 <b>239,800円(税込)</b>		主に18畳用 <b>316,800円(税込)</b>			
⑥ MSZ-BXV2826(W) 218,000円 税別		⑧ MSZ-BXV5626S(W) 288,000円 税別			

### AXV シリーズ

赤外線センサー「ムーブアイ」がお部屋と人を見て快適に



室内機寸法:幅79.9×奥行23.0×高さ29.5cm

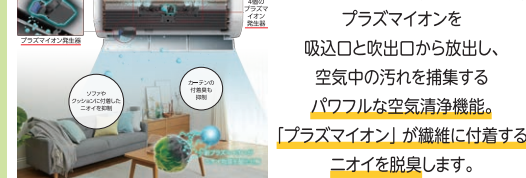
2027年 省エネ基準達成率 87%	期間消費電力量 717kWh ★★★★☆ 2.0 低消費電力 2.8kW	冷房6~9畳 暖房5~6畳	2027年 省エネ基準達成率 87%	期間消費電力量 815kWh ★★★★☆ 2.0 低消費電力 3.2kW	冷房7~10畳 暖房6~8畳
主に6畳用 <b>162,800円(税込)</b>		主に8畳用 <b>173,800円(税込)</b>		主に10畳用 <b>195,800円(税込)</b>	
⑨ MSZ-AXV2226(W) 148,000円 税別		⑩ MSZ-AXV2526(W) 158,000円 税別		⑪ MSZ-AXV2826(W) 178,000円 税別	

### 冷やしすぎ・あたためすぎない



赤外線センサー「ムーブアイ」  
お部屋温度のセンシング&人の位置や活動量も見てくれる

### Premiumプラズマ空清



プラズマイオンを吸込口と吹出口から放出し、空気中の汚れを捕集する。パワフルな空気清浄機能。「プラズマイオン」が繊維に付着するニオイを脱臭します。

### XJ シリーズ

「Premiumプラズマ空清」・「凍結洗浄 除菌ヒートプラス」搭載  
白くまくんプレミアムモデル



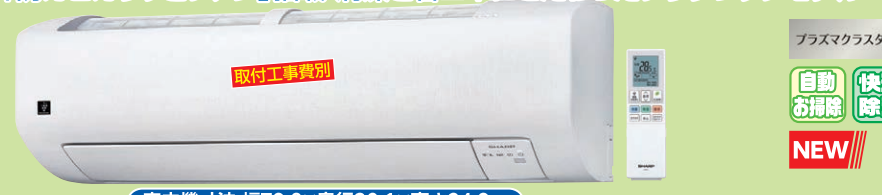
室内機寸法:幅79.8×奥行38.5×高さ29.5cm

2027年 省エネ基準達成率 110%	期間消費電力量 570kWh ★★★★☆ 4.5 低消費電力 4.5kW	冷房6~9畳 暖房6~7畳	2027年 省エネ基準達成率 107%	期間消費電力量 748kWh ★★★★☆ 4.0 低消費電力 5.5kW	冷房8~12畳 暖房8~10畳
主に6畳用 <b>272,800円(税込)</b>		主に10畳用 <b>316,800円(税込)</b>		主に14畳用 <b>349,800円(税込)</b>	
⑫ RAS-XJ2226S(W) 248,000円 税別		⑬ RAS-XJ2826S(W) 288,000円 税別		⑭ RAS-XJ4026D(W) 318,000円 税別	
2027年 省エネ基準達成率 107%	期間消費電力量 1066kWh ★★★★☆ 4.0 低消費電力 8.9kW	冷房11~17畳 暖房11~14畳	2027年 省エネ基準達成率 101%	期間消費電力量 1655kWh ★★★★☆ 2.6 低消費電力 8.9kW	冷房15~23畳 暖房15~18畳
主に18畳用 <b>382,800円(税込)</b>		主に14畳用 <b>349,800円(税込)</b>		主に18畳用 <b>382,800円(税込)</b>	
⑮ RAS-XJ5626D(W) 348,000円 税別		⑯ RAS-XJ4026D(W) 318,000円 税別		⑰ RAS-XJ5626D(W) 348,000円 税別	

# SHARP プラズマクラスターエアコン

### R シリーズ

「防カビカラッとファン」搭載 清潔と省エネにこだわったフラッグシップモデル



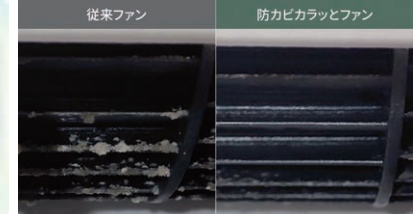
室内機寸法:幅79.8×奥行30.1×高さ24.9cm

### 防カビカラッとファン



ファンを速く乾かし、ホコリを付きにくくすることで、カビ増殖の原因を抑制しカビを除菌。

### 約3ヵ月使用した後のファンの比較



2027年 省エネ基準達成率 100%	期間消費電力量 630kWh ★★★★☆ 3.0 低消費電力 3.2kW	冷房6~9畳 暖房5~6畳	2027年 省エネ基準達成率 100%	期間消費電力量 717kWh ★★★★☆ 3.0 低消費電力 3.5kW	冷房7~10畳 暖房6~8畳
主に6畳用 <b>277,200円(税込)</b>		主に8畳用 <b>292,600円(税込)</b>			
⑬ AY-U22RS(W) 252,000円 税別		⑰ AY-U25RS(W) 266,000円 税別			

「防カビカラッとファン」・「プラズマクラスター濃度アップ」・「高省エネ性能」搭載

### 清潔 プラズマクラスター

独自の空気浄化技術でお部屋の空気をきれいに。

### 消臭 除菌 除電



### DG シリーズ

プラズマクラスター搭載! 奥行コンパクトシンプルモデル



室内機寸法:幅77.0×奥行23.0×高さ29.0cm

2027年 省エネ基準達成率 87%	期間消費電力量 717kWh ★★★★☆ 2.0 低消費電力 2.7kW	冷房6~9畳 暖房6~7畳	2027年 省エネ基準達成率 87%	期間消費電力量 815kWh ★★★★☆ 2.0 低消費電力 3.0kW	冷房7~10畳 暖房6~8畳
主に6畳用 <b>74,580円(税込)</b>		主に8畳用 <b>83,380円(税込)</b>		主に10畳用 <b>100,980円(税込)</b>	
⑱ AY-T22DG(W) 67,800円 税別		⑲ AY-T25DG(W) 75,800円 税別		⑳ AY-T28DG(W) 91,800円 税別	